

NRW.Bank Beteiligungsgeschäft seit 2002

Höhe
Investition

€ 250 Mio.

Anzahl geförderter
Unternehmen

200

Minderheitsbeteiligung

< 50%

Zusätzlich mobilisiertes Kapital

€ 1,25 Mrd.

Langfristige Partnerschaften
bis 10 Jahre

Investor Readiness – Wann bin ich bereit für einen Finanzierer?

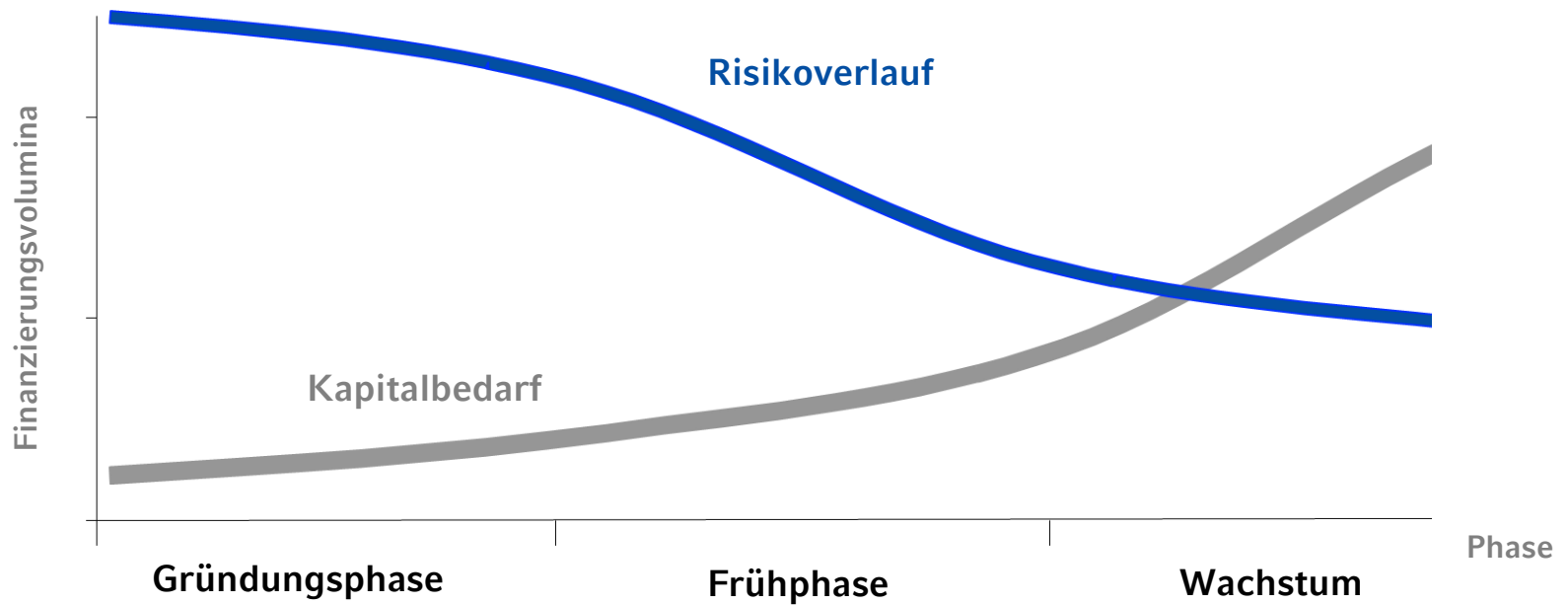
Start to start-up, Fachhochschule Südwestfalen , 11. November 2015

Berat Gider

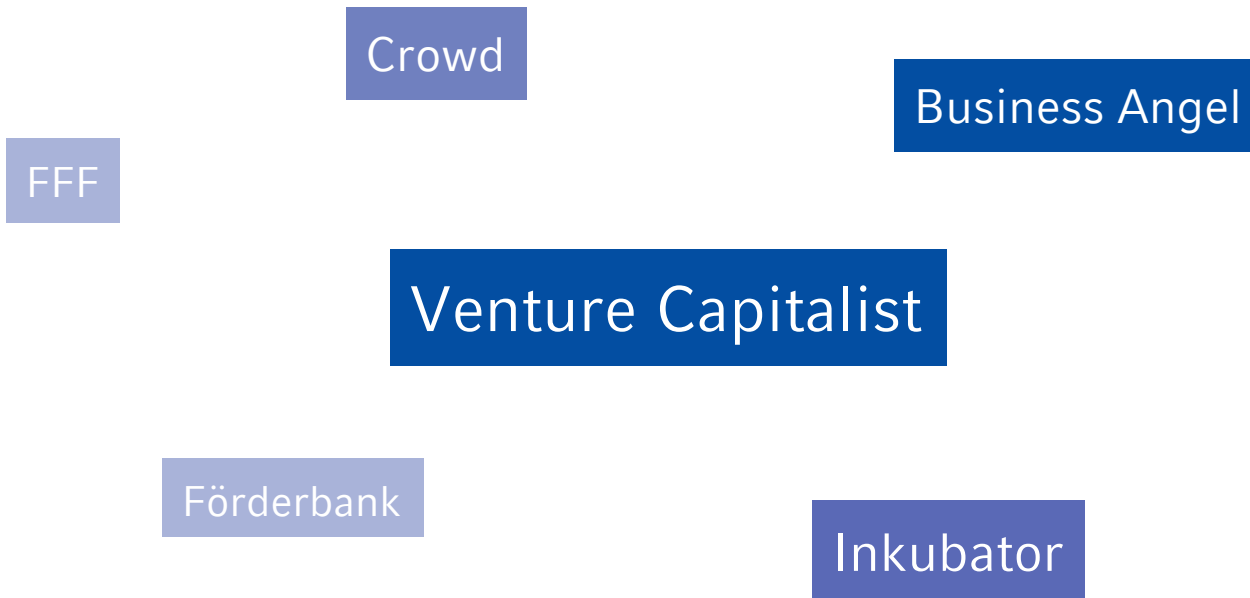


Einführung

Finanzierungsphasen



Investoren der Frühphase

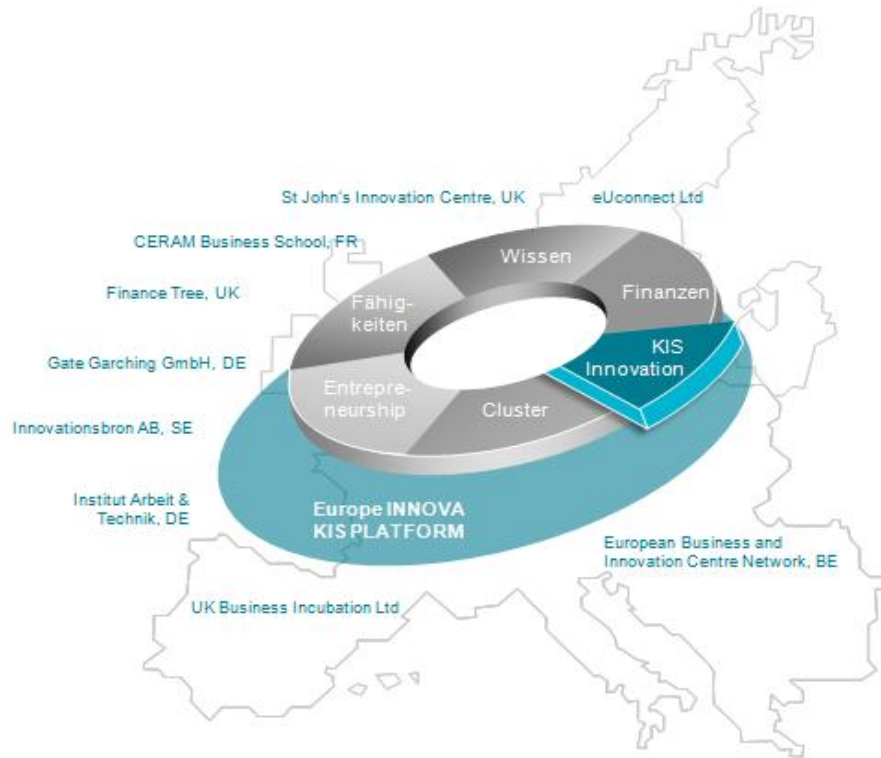


Investor Readiness

IR Definition

Investment readiness may be defined as the **capacity of an SME or entrepreneur** – who is looking for external finance, in particular equity finance – **to understand the specific needs of an investor and to be able to respond to these needs** by providing an appropriate structure and relevant information, by being credible and by creating confidence.

IR Programme und Kriterien



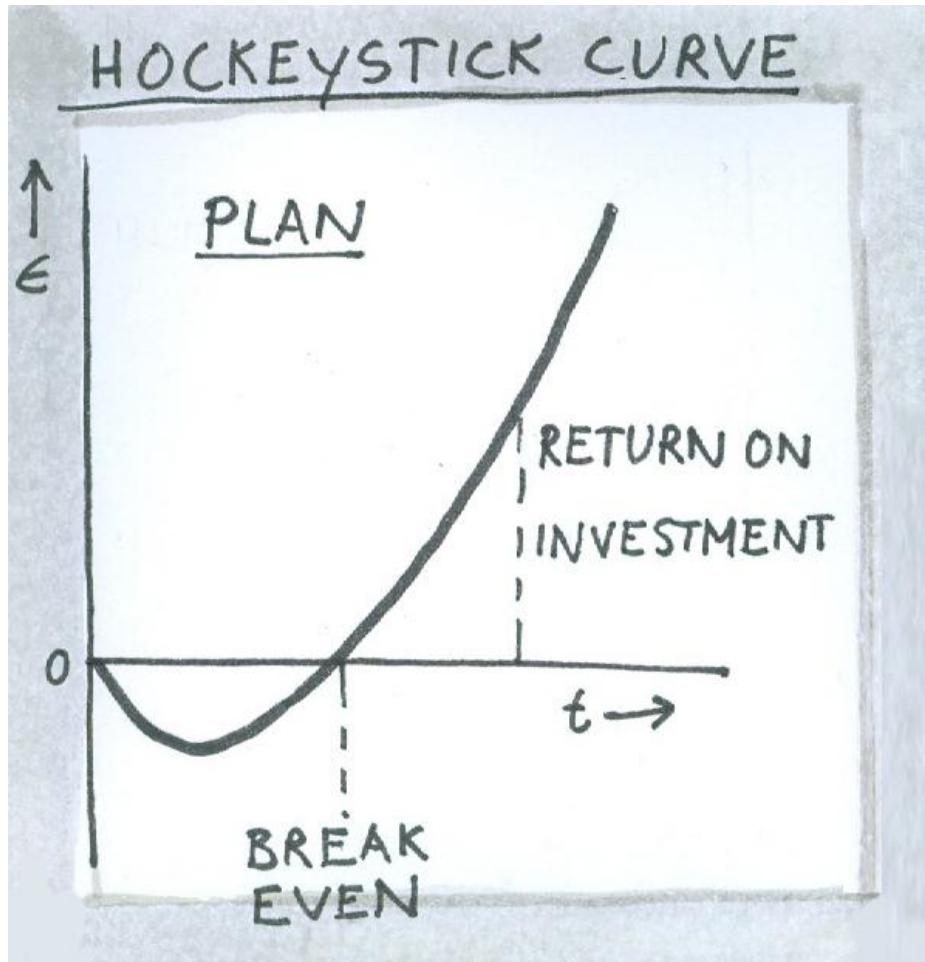
Equity Affinity

Investibility

Presentational Skills

Equity Affinity – Neigung zum Eigenkapital

Überproportionales Wachstumsmodell



Input durch Investor:

Organisationsstrukturen

Steuerung

Branchenkenntnisse

Marktzugang

Vertriebskanäle

Internationale Märkte

Marketing (Media for Equity)

Know How

Netzwerke

Vorbereitung weitere Finanzierungsrunden

Der Beteiligungsvertrag



Beispielhafter Verhandlungsablauf

1. Non-Disclosure Agreement
2. Pre Due Diligence auf Basis Business Plan
3. Unternehmensbewertung
4. Term Sheet
5. Due Diligence
6. Verhandlung der Vertragsdokumentation

Investibility – Eignung für ein Investment

Investmentkriterien

Beispiel 1

- „- die **Gründungs idee** auf technologischer Basis,
- das **Management team**, das die Idee umsetzt und
- das **Geschäftskonzept** bzw. der Businessplan, der aufzeigt, wie das Team die Idee umsetzen möchte.“

Beispiel 2

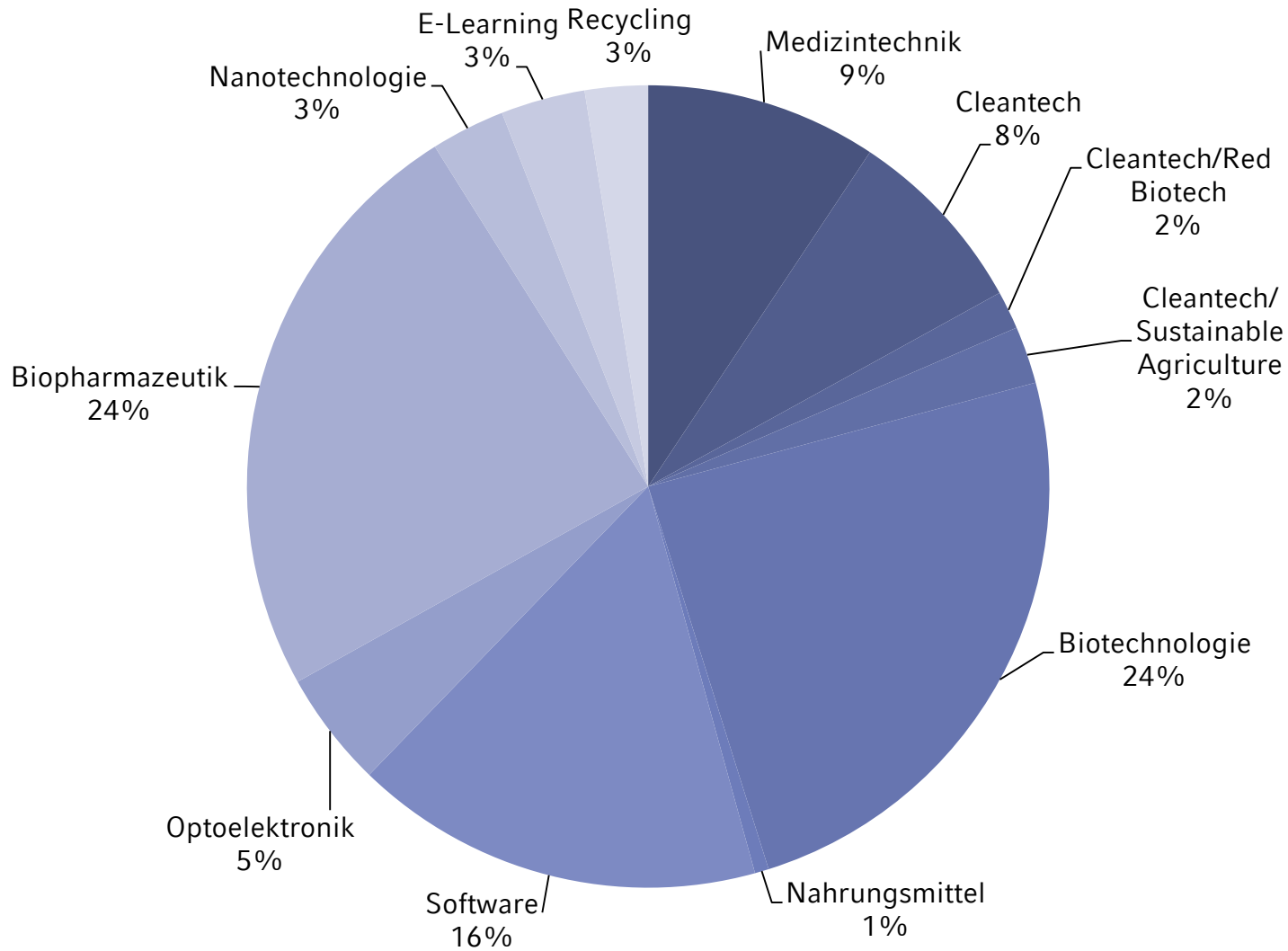
- „- Experienced Management
- Profitable after our funding
- **20% annual growth**
- Sustainable competitive advantage
- **Driving distance from VCP**

Also Critical:

- Industry we know
- Recurring Revenues
- Capital need of **at least \$1 million**“



NRW.BANK.Venture Fonds



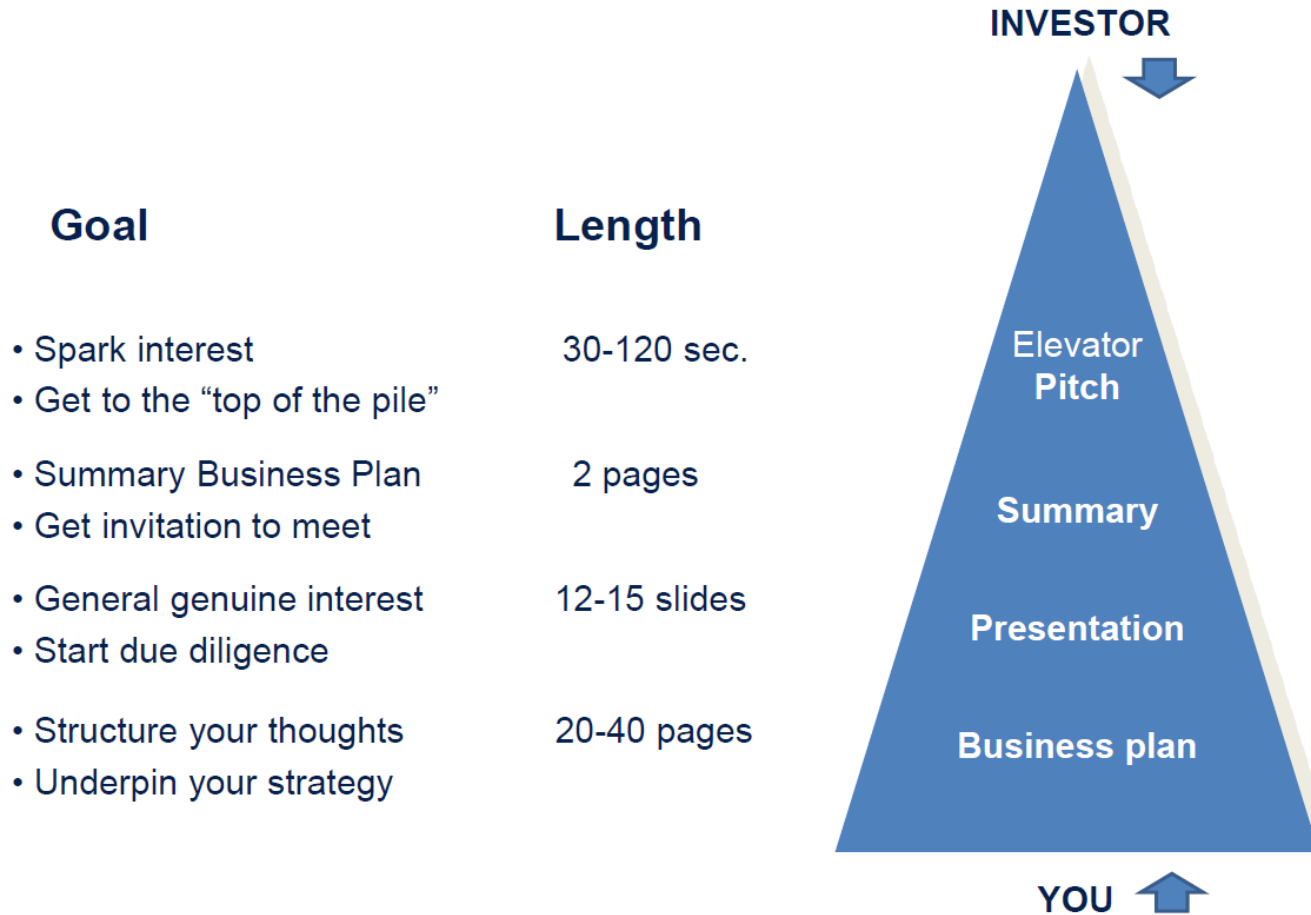
Presentational Skills - Kommunikationsfähigkeiten

Kontaktaufnahme



„Am besten, man wird angesprochen.“ Konstantin Urban, windeln.de

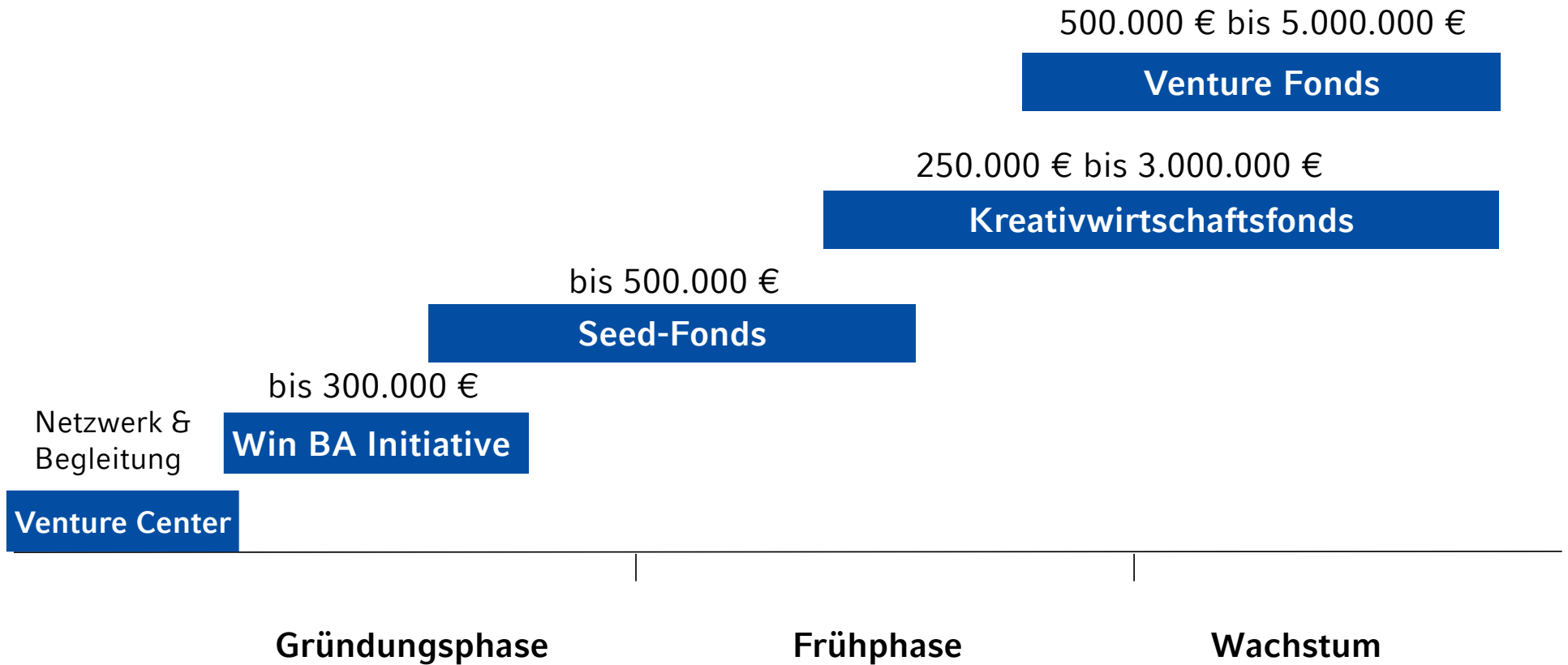
Materialien



Quelle: www.e-unlimited.com

Ready to start-up?

NRW.BANK. Unterstützung für junge und innovative Unternehmen



Venture Center – Ansprechpartner für Ausgründungen aus Hochschulen und Instituten



Coaching und Information
Investor Readiness



Untersuchung des Gründungs-
und Finanzierungspotenzials



Beschleunigung der
Ausgründungsaktivitäten

Kontakt

Sitz Düsseldorf

Kavalleriestraße 22
40213 Düsseldorf

Tel.: +49 211 91741-0
Fax: +49 211 91741-1800

Sitz Münster

Friedrichstraße 1
48145 Münster

Tel.: +49 251 91741-0
Fax: +49 251 91741-2921

Kontakt

Berat Gider
Venture Capital / Frühphase
Venture-Center

Tel.: +49 251 91741-1758
berat.gider@nrwbank.de

NRW.BANK

Anstalt des öffentlichen Rechts
Sitz: Düsseldorf/Münster

Düsseldorf: BLZ 300 220 00,
SWIFT-Adresse NRWB DE DM

Münster: BLZ 400 220 00,
SWIFT-Adresse NRWB DE DM MST

Vertreten durch den Vorstand

Klaus Neuhaus
Michael Stölting
Dietrich Suhlrie

Handelsregister:

HR A 15277 Amtsgericht Düsseldorf
HR A 5300 Amtsgericht Münster

Umsatzsteuer-Identifikationsnummer:
DE 223501401

Zuständige Aufsichtsbehörde:

Bundesanstalt für Finanzdienstleistungsaufsicht
(BaFin)

Nützliche Links

- Seite zur Selbsteinschätzung www.venturecapitaltools.com
- Pitch-Deck Liste <http://alexanderjarvis.com/blog/2015/05/19/pitch-deck-collection-from-vc-funded-startups#linkedin>
- Datenbank Beteiligungskapital: www.bvkap.de/beteiligungskapital/kapitalsuche
- Datenbank Beteiligungskapital: www.vc-startups.com/venture-capital-datenbank/
- Wikipedia für Startups: www.crunchbase.com/#/home/index
- Social Network für Investoren und Entrepreneur: www.angel.co/