

Studieninfos

Studienmodell:
Berufsbegleitendes Zertifikatsstudium

Studienbeginn:
zum Winter- oder Sommersemester (je nach Modul)

Studiendauer:
1 Semester

Studienabschluss:
Einzelmodul-Zertifikat (in Deutsch und Englisch) über die erfolgreiche Teilnahme mit Angabe der entsprechenden Note

Hauptunterrichtssprache:
Englisch

Beiträge und Gebühren:
850€ pro Modul

Studienort: Online
Präsenzphasen: Fachhochschule Südwestfalen
Lübecker Ring 2, 59494 Soest, Deutschland

Zertifikatsstudium im Web:
www.fh-swf.de/cms/imis-zertifikate

Anmeldung (Frist 31. August)

Alle Informationen zur Anmeldung sowie die Anmeldeunterlagen finden Sie auf der Webseite des Zertifikatsstudiums.

Beratung

IMIS Online Office: Jennifer Beckmann
Tel. 02921 378-3760 · imis-online-info@fh-swf.de

Studiengangsleitung:
Prof. Dr. Peter Weber, Computer Science / E-Business
weber.peter@fh-swf.de

Version: 6.21

„ Prof. Dr. Peter Weber,
Studiengangsleitung

Globalisierung und Digitalisierung sind wesentliche Herausforderungen, denen sich Unternehmen aller Größen und Branchen heute stellen müssen. IT kann dabei nicht nur helfen, Geschäftsprozesse effizienter zu gestalten, sondern hat sich auch zu einem Treiber für kontinuierliche Geschäftsmodellinnovation und Branchentransformation entwickelt.

Unternehmen brauchen Mitarbeiter, die für die Herausforderungen und Chancen der Digitalisierung sensibilisiert sind und diese erkennen können, sowie starke Management- und Führungskompetenzen besitzen, um diese Veränderungen umzusetzen. Das berufsbegleitende IMIS Online Programm greift diesen Bedarf auf und unterstützt seine Absolventen und deren Unternehmen dabei, mit der dynamischen Entwicklung Schritt zu halten.

“



Zertifikatsstudium
im Web:



Homepage: www.fh-swf.de



Die Hochschule in den sozialen Medien:
www.fh-swf.de/cms/socialmedia

Warum hier studieren?

Das Zertifikatsstudium »International Management & Information Systems« ...

- unterstützt Arbeitgeber bei der Entwicklung ihrer Arbeitskräfte.
- bietet durch die Verknüpfung von akademischer Sorgfalt und Praxisnähe vielfältige Vorteile für die Studierenden und ihre Arbeitgeber.
- ermöglicht es Unternehmen, ihren Beschäftigten berufliche Entwicklungsperspektiven durch Weiterbildung zu bieten.

Das Zertifikatsstudium vermittelt den Studierenden Kenntnisse und Fähigkeiten für die heutige digitale Transformation und unterstützt sie bei ihren beruflichen Bestrebungen.

- richtet sich an Berufstätige. Es handelt sich um ein Onlinestudium, bei dem wenig Präsenzzeit auf dem Campus erforderlich ist. Dies unterstützt die Studierenden dabei, ihr Studium mit den beruflichen Anforderungen und dem Privatleben in Einklang zu bringen.
- bietet weitreichende interkulturelle Netzwerke und individuelle Unterstützung für Studierende in einem internationalen englischsprachigen Umfeld.



Zertifikatsstudium International Management & Information Systems

Berufsbegleitendes weiterbildendes Zertifikatsstudium

Wir geben Impulse



Was sind die Ziele und Inhalte?

Das Zertifikatsstudium »International Management and Information Systems« bietet die Möglichkeit einer Qualifizierung in Themenbereichen des Internationalen Managements und/oder der Wirtschaftsinformatik, wie auch der Weiterentwicklung fachlicher als auch persönlicher Kompetenzen. Das Angebot umfasst eine semesterweise definierte Auswahl aus den 12 Modulen des Masterstudienganges »International Management and Information Systems – Online (IMIS Online)«.

Die Module bereiten die TeilnehmerInnen auf Führungsaufgaben in einer globalisierten Wirtschaft vor, wo der intelligente Einsatz von IT-Systemen zu einem entscheidenden Erfolgsfaktor wird.

Mit dem Zertifikatsstudium ist die Aneignung anwendungsorientierter und zugleich wissenschaftlich fundierter Expertise in einem Themengebiet möglich, ohne dafür direkt ein ganzes Studium aufnehmen zu müssen. Gleichzeitig bietet es die Möglichkeit, den IMIS Online Studiengang kennenzulernen. Bei Vorliegen aller Voraussetzungen kann später unter Anrechnung bereits erbrachter Leistungen in den Studiengang gewechselt werden.

Für wen ist das Zertifikatsstudium geeignet?

Alle Weiterbildungsmodule sind auf ein berufsbegleitendes Studium ausgerichtet und richten sich an Berufstätige, die sich neben dem Job neues Wissen aneignen und sich weiterbilden möchten. Die Module können jeweils mit einem Teilnahmezertifikat oder mit einem qualifizierten Weiterbildungszertifikat abgeschlossen werden.



Wie ist das Angebot aufgebaut?

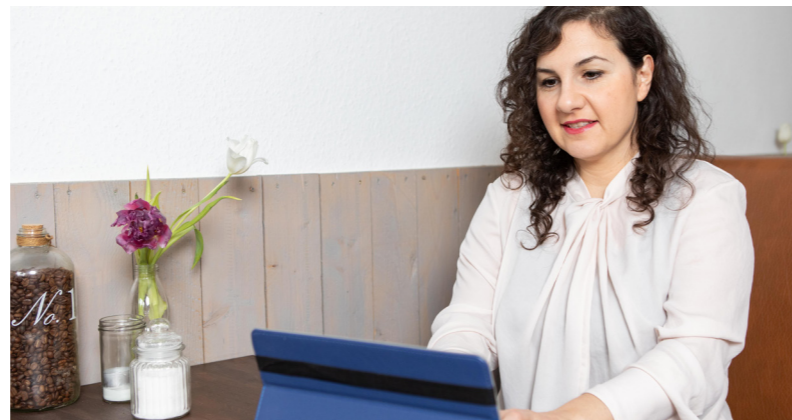
Besonderheiten

Alle Module werden vollständig in englischer Sprache und grundsätzlich online durchgeführt. In einigen Modulen können ergänzende Präsenzen vorgesehen sein.

Modernste Technologien ermöglichen ein anspruchsvolles Fernstudium. Über E-Lectures, Web-based Trainings, interaktive Übungen und durch die Verwendung des Lernmanagement-Systems Moodle wird eine flexible und an individuellen Lernprozessen orientierte Ausgestaltung des Selbststudiums gewährleistet.

Dank der einheitlichen Bewertung mit Credit-Points im ECTS-Standard können die Weiterbildungszertifikate auf das IMIS Online Studium oder auf andere Studiengänge an akkreditierten Hochschulen des europäischen Hochschulraums angerechnet werden.

Das Zertifikatsstudium dauert pro Modul jeweils ein Semester.



Welche Module werden angeboten?

Module

International Management
International Economics
Management Accounting & Finance
Business Informatics
Business Marketing Management
Leadership & Change Management
Business Intelligence
Information Management

Business Process Management
Corporate Entrepreneurship & Innovation
E-Business
Enterprise Resource Planning

Wintersemester

Sommersemester

Alle Details zu den Modulen finden Sie auf der Webseite des Zertifikatsstudiums.

Welche Module im jeweiligen Semester konkret angeboten werden, entnehmen Sie bitte der Webseite des Zertifikatsstudiums:
www.fh-swf.de/cms/imis-zertifikate

Was sind die Voraussetzungen?

- Nachweis von mindestens zwölf Monaten Berufserfahrung
- Erfolgreicher Abschluss eines Studiums an einer Hochschule oder ein gleichwertiger Abschluss an einer ausländischen Hochschule
- Nachweis der Englischkenntnisse (Sprachnachweis)

Erläuterungen zum Sprachnachweis

- Die Nachweispflicht entfällt für BewerberInnen, die ihre allgemeine oder fachgebundene Hochschulreife/Fachhochschulreife an einer deutschsprachigen Einrichtung erworben haben.
- Für alle anderen BewerberInnen ist der Sprachnachweis in Form eines aktuellen TOEFL- oder IELTS-Tests mit einem Ergebnis von mindestens 575 (paper-based), 232 (computer-based), 91 (internet-based); IELTS Band 6.5 (für Lesen und Schreiben ist eine Mindestpunktzahl von 6,0 erforderlich) zu erbringen.

